

# AÇÕES DE RESPONSABILIDADE SOCIAL

## Programa "Nós Confiamos em Você"

**1º SEMESTRE / 2025**

Título da Atividade / Ação	Programa "Nós Confiamos em Você"
Professores e Convidado(s) – se houver	
Data:	A partir de janeiro de 2025 - presente
Local:	Faculdade EnsinE
Quantidade de Alunos Envolvidos	
Descrição da Atividade	<p>O programa "Nós Confiamos em Você" visa eliminar a barreira financeira inicial para o ingresso no curso de Graduação em Matemática, incentivando a matrícula de jovens com alto potencial, mas sem comprovação de renda fixa. O escopo atual limita a participação a candidatos de até 25 anos. O candidato que atende ao requisito de idade e que não possui renda fixa comprovada pode iniciar imediatamente o curso de Graduação em Matemática sem a cobrança inicial de mensalidades.</p> <p>O modelo opera sob um sistema de confiança mútua (em alinhamento com o valor institucional da Transparência):</p> <p>Ativação do Pagamento: O estudante inicia o pagamento das mensalidades somente após a obtenção de um emprego, tornando o projeto uma iniciativa inclusiva em sua essência.</p> <p>Base de Cálculo: O valor da mensalidade a ser pago corresponde a uma porcentagem da renda bruta do aluno,</p>

	<p>conforme a tabela de escalonamento anexa (não detalhada neste relatório, mas essencial para a operacionalização).</p> <p>Premissa de Empregabilidade: A EnsinE parte da premissa de que a formação em Matemática e Inteligência Artificial leva rapidamente o aluno a uma posição de alta empregabilidade.</p> <p>É fundamental ressaltar o compromisso financeiro do programa:</p> <p>Fim da Dívida: Após o término do curso, o aluno não adquire nenhuma dívida remanescente com a Faculdade EnsinE. O pagamento está vinculado unicamente à capacidade de geração de renda durante e após a formação, dentro das regras estabelecidas.</p> <p>O programa é sustentado pela relação de confiança mútua estabelecida com o discente, reforçando o foco em resultados de carreira e sucesso profissional, em linha com a Atitude Empreendedora da EnsinE.</p>
<b>Resultados Observados</b>	<p>O programa materializa o valor institucional da <b>Transparência e Confiança</b>. O modelo de iniciar o curso sem a cobrança inicial de mensalidades, confiando que o aluno pagará após conseguir emprego, é um ato de <b>confiança mútua</b> raro no setor educacional. Isso posiciona a EnsinE como uma instituição que investe primeiro no potencial do aluno.</p> <p>O programa elimina a barreira financeira inicial para o ingresso, tornando a educação de qualidade acessível a jovens de alto potencial (até 25 anos) sem comprovação de renda fixa. A EnsinE se posiciona como uma instituição</p>

inclusiva que democratiza o acesso a uma área estratégica (Matemática/IA).



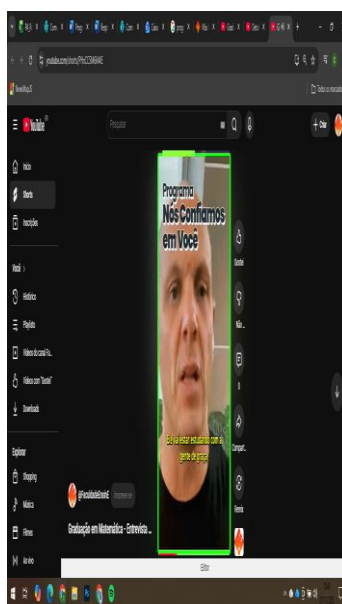
Vitor Hugo Vidal Rangel Jr.

Diretor da Faculdade



Página do programa dentro do site da Faculdade EnsinE

<https://ensin-e.edu.br/nosconfiamos/>



Vídeo de divulgação do programa, com um dos sócios da EnsinE, Makerley Arimatéia

<https://www.youtube.com/shorts/PHxCC5M6M4E?feature=share>



Vitor Hugo Vidal Rangel Jr.

Diretor da Faculdade